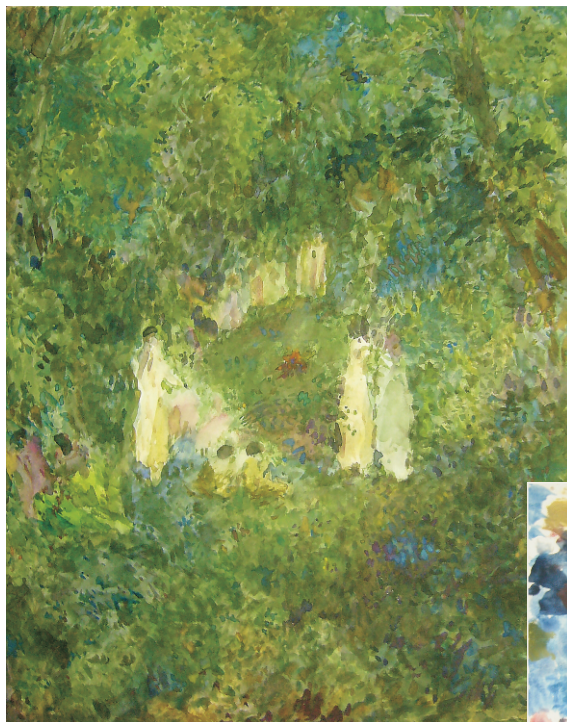




Andres Kreienbühl

ANDRES KREIENBUEHL



2005 - 39,8 x 50 cm (Aquarell auf Papier)



2005 - 21 x 15 / 17 cm
(Öel auf Karton)



2005 - 30 x 40 cm
(Öel auf Papier)

GEHEIMNISVOLLE AQUARELLE UND OELSKIZZEN

2005 - 30,4 x 45,3 cm
(Aquarell auf Papier)



Andres Kreienbuehl

GEHEIMNISVOLLE AQUARELLE UND OELSKIZZEN

Aquarelle einer wiedererfundenen Malerei



2005 - 30,4 x 45,3 cm
(Aquarell auf Papier)



2005 - 29,5 x 41,8 cm
(Aquarell auf Papier)

Romanfragment
von 1798-1800

*“Mannichfache Wege
gehen die Menschen.
Wer sie verfolgt und
vergleicht, wird wunder-
liche Figuren entstehen
sehen; Figuren, die zu
jener grossen Chif-
ferschrift zu gehö-
ren scheinen, die man über-
all, auf Flügeln, Eier-
schalen, in Wolken, im
Schnee . . . , erblickt.”*

“Der Lehrling zu Sais” (Novalis)



2005 - 41,8 x 29,5 cm (Aquarell auf Papier)



2005 - 41,8 x 29,5 cm (Aquarell auf Papier)

Unermessliche Naturschönheiten



2005 - 40 x 30 cm (Aquarell auf Papier)

Die meisten dieser Aquarelle sind in Kamerun, Afrika, in der Umgebung von Yaounde, Douala und in den Bergen um Bamenda, entstanden. Ich machte oft morgens oder abends, wenn die Hitze nachgelassen hat, meine Aquarell-Spaziergänge auf die Hügel und in die kühlen, schattigen Täler der wunderschönen Stadt Yaounde. Die unbeschreibliche Vielfalt des Lebens dort ist eine fröhliche sprudelnde Quelle meiner Malerei.



2005 - 29,5 x 41,8 cm
(Aquarell auf Papier)



2005 - 29,5 x 41,8 cm
(Aquarell auf Papier)

Genügsamer Geist

*“Das Auge ist des Leibes Licht.
Wenn dein Auge einfältig ist, so
wird dein ganzer Leib Licht sein.”*

(Mthh 6,22)

*“Lernt von den Lilien auf dem Feld,
wie sie wachsen: sie arbeiten nicht
und spinnen nicht, aber ich sag
euch, dass nicht einmal Salomon in
all seinem Glanz gekleidet war wie
eine von diesen!”*

(Mthh 6,28/29)



2005 - 50 x 39,8 cm (Aquarell auf Papier)



2005 - 50 x 39,8 cm (Aquarell auf Papier)



2005 - 29,5 x 41,8 cm
(Tusche auf Papier)



2005 - 29,5 x 41,8 cm
(Tusche auf Papier)



2005 - 29,5 x 41,8 cm
(Tusche auf Papier)



2005 - 30,4 x 45,3 cm
(Aquarell auf Papier)

Ewige Schöpfung

*Und in der Tat kann man von Pflanzen lernen, wie von
keinem anderen Wesen. Denn die Weisheit, die in der Schön-
heit und Konstruktion einer jeden Pflanze sichtbar wird, ist so,
dass sie ein Bild der ganzen Schöpfung in sich darbietet. Indem
sie Entfaltung, die immerfort treibende Entstehung des Lebens
selbst aufzeigt. Schöpfung ist nicht irgendein Ding, irgendwann
in der Vergangenheit hingesezt, sondern ein immer gegen-
wärtiger Vorgang, der neues Verborgenes ans Licht bringt, in
aller Vollkommenheit der jeweiligen Stufe, ohne Ende.*

Listiger, subtropischer Farbensumpf

Die frische Brise vom Meer, die schreckliche Hitze und Feuchtigkeit im Hafen, die undurchdringlichen, von Schlangen und Krokodilen belebten Sumpfgärten um Douala sind nur durch den gelegentlichen Regen und eine schillernde Farbenpracht erträglich. Die Geheimnisse und Begierden der Farben werden da offenbar.



2004 - 41,8 x 29,5 cm (Aquarell auf Papier)

Der Tag oder die Nacht kommen schnell. In weniger als einer Stunde flammt am Himmel ein wildes Farbenspiel über Pflanzen, Tieren und Menschen auf.



2005 - 30 x 40 cm (Oel auf Papier)

Freundliche Einladung

Die Ausstellung im Internet ist der zauberhaften Aquarellmalerei gewidmet. Zur Ansicht meiner Aquarellwerke lade ich Sie herzlich auf die neue Webseite "www.kreienbuehl.name" ein.



2005 - 41,8 x 29,5 cm (Tusche auf Papier)

LEBENS LAUF

*Andres Kreienbuehl
geboren 1953 in Basel*

*Kunst- und Design-
Ausbildung in Basel*

*Weiterbildung in Madrid,
Sevillia, Paris und Düsseldorf*

*1988 Gründung eines
Design-Ateliers in Zürich*

*2000 Gründung eines
weiteren Ateliers in Yaoundé*

www.kreienbuehl.name

E-Mail: andres.kreienbuehl@gmail.com · Mobile 0041 (0)76 408 25 15